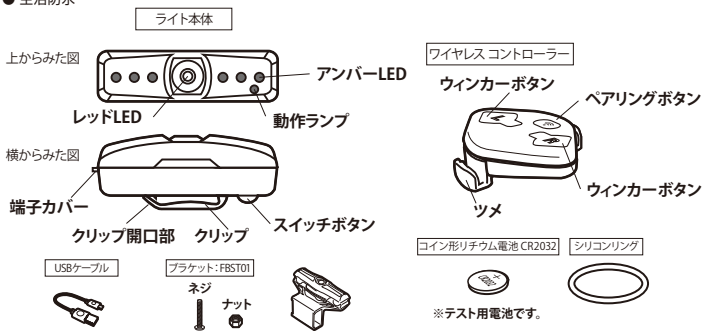


# TL600MU

SEQUENTIAL LED TURN SIGNAL

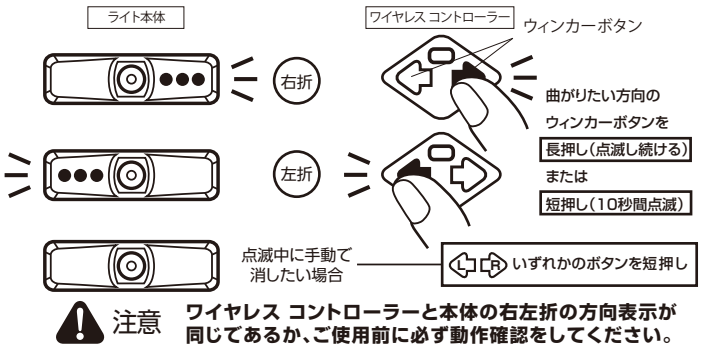
【仕様】  
● レッドLED：1灯 ● アンバーLED：6灯  
● バッテリー：リチウムイオンポリマー電池320mAh、充電回数 約300~500回  
● ワイヤレスコントローラー（コイン形リチウム電池 CR2032 ※テスト用電池付属）、通信距離最大約10M（微弱無線局使用）  
● 生活防水



※お使いの前に説明書を最後までよくお読みください。この製品の特徴をよく理解された上でご愛用ください。

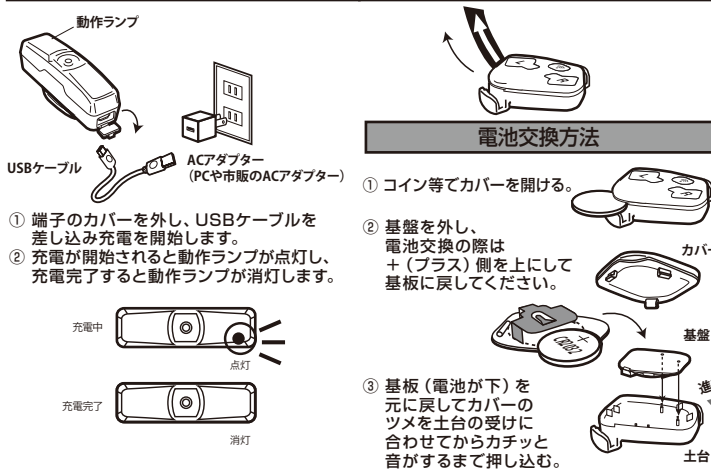
## [3] ライト本体とワイヤレス コントローラーを操作する

ウィンカー操作方法 / 動作確認



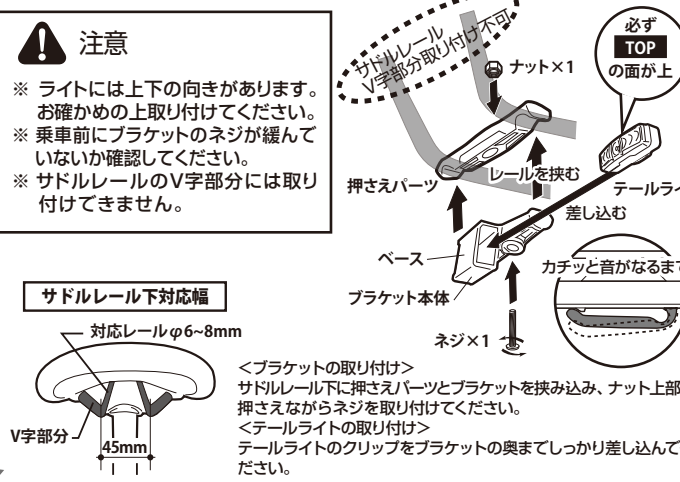
## [1] はじめに

ライト本体の充電方法      コントローラーの絶縁フィルムを外す



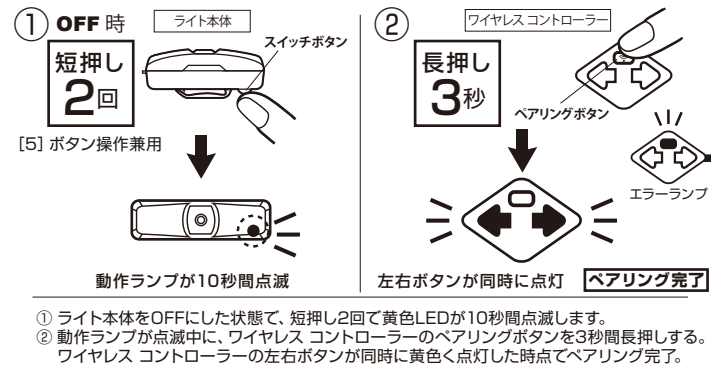
## [4] 取り付け方法

自転車にライトのブラケットを取り付ける

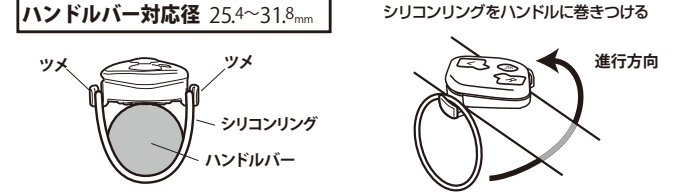


## [2] ライト本体とワイヤレス コントローラーをペアリングする

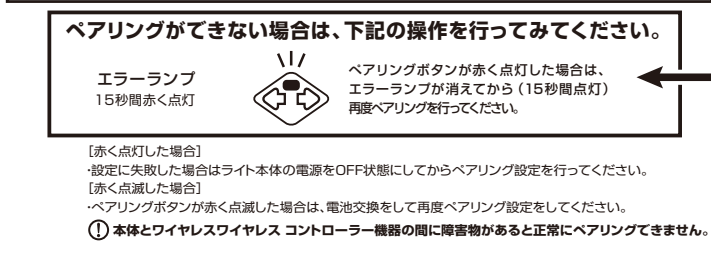
ペアリング方法



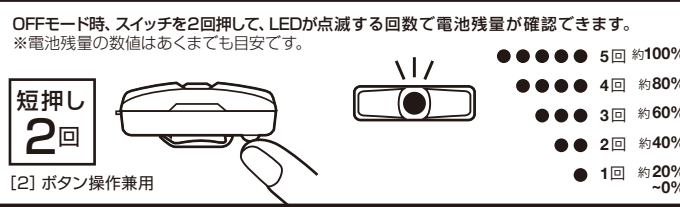
## 自転車にワイヤレス コントローラーを取り付ける



## ペアリングができない場合

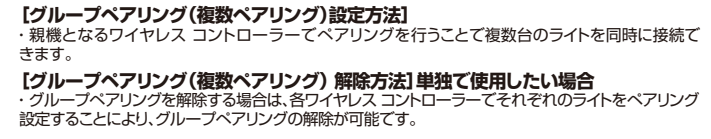


## [5] ライトの電池残量確認方法

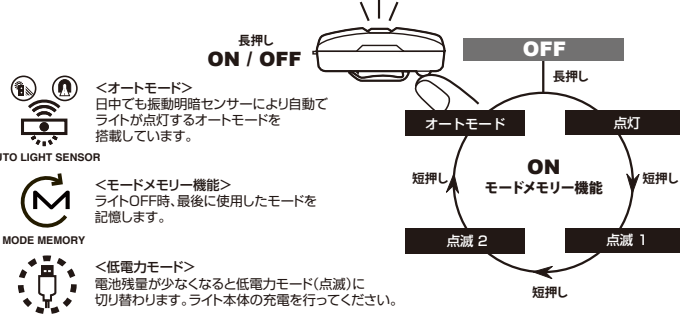


## 他のワイヤレス コントローラーにペアリングしない限りペアリングは解除されません。

## グループペアリング機能



## [6] モード切り替え方法



## 注意

- 高圧電線や送電線の近くはノイズ(磁界電磁波)により、ライト機能が正常に作動しない場合があります。
- 本体が充電されていることを確認、または電池残量の確認をしてください。
- 本製品はアクセサリキットであり、保安部品ではありません。
- 安全を確保するものではありませんので、ご自身で十分に確認の上ご使用ください。
- 点灯中のライトを直視しないでください。視力障害を起こす恐れがあります。
- 本製品は防水設計ではありません。(水中ではご使用できません。)
- ライトのON/OFFは、自転車停止した状態で行ってください。
- 本製品は幼児の手が届くところに置かないでください。
- 使用後はライトの電源をOFFにしてください。
- 自転車装着ライト本体にあるUSBの差し込み口は上に向けて取り付けないでください。
- 盗難防止の為、自転車から離れた時はライトをブラケットから取り外してください。
- 使用温度 -10~40℃
- デザイン・仕様等は、予告なく変更、改良する場合があります。